

Anleitung zur Installation eines PostScript-Druckertreibers



**Digitaldruck • Industriekopien • Drucksachen
Farbkopien • Großformatdrucke • Pläne
Bindarbeiten • Buchverlag • Textil-Druck und -Stick
und vieles mehr...**

**Trierer Straße 7
66125 Saarbrücken-Dudweiler**

**Telefon: (06897) 9753-0
Telefax: (06897) 9753-18
ISDN (Leonardo): (06897) 9753-27**

**E-Mail: daten@pirrot.de
Internet: <http://www.pirrot.de> & <http://www.pirrot-verlag.de>**

Warum PostScript-Dateien?

PostScript ist eine plattformunabhängige Seitenbeschreibungssprache, das heißt es arbeitet seitenorientiert, sowohl auf Mac als auch auf PC-Basis. Ungewollte Textumbrüche, verschobene Fußnoten und nicht aktualisierte Inhaltsverzeichnisse gehören somit der Vergangenheit an. Damit ist PostScript neben dem Adobe PDF-Format ideal zur professionellen Weiterverarbeitung durch eine Druckerei geeignet. PostScript garantiert (sofern die Datei richtig erstellt wurde) eine problemlose Datenübernahme und beste Druckqualität für alle Ihre Drucksachen.

Warum keine Word-Datei?

Word ist ein textorientiertes Programm, welches seinen Seitenumbruch nach den Regeln des aktuell eingestellten Druckers immer wieder neu einrichtet. Das heißt: anderer ausgewählter Drucker = neues Dokument! Wenn ein Dokument auf Ihrem Drucker in Word beispielsweise 200 Seiten hat, sind es auf einem anderen Drucker z.B. nur noch 198 Seiten. Sämtliche Kapitelanfänge, Fußnoten und automatische Indexierungen werden möglicherweise verschoben!

Darüber hinaus hat Word die unangenehme Eigenschaft, dass es Schriftarten die auf einem anderen PC nicht installiert sind, ohne Fehlermeldung ersetzt durch andere Schriftarten. Ein solcher Fehler kann durch uns nicht oder nur sehr unzureichend festgestellt werden.

Um diesen Problemen von vornherein aus dem Weg zu gehen, sind PostScript-Dateien nahezu unumgänglich. (Einzige Alternative PDF-Dateien!)

Achten Sie bei Ihrer Endkontrolle am Bildschirm unbedingt darauf, dass Sie vorher den PostScript-Drucker ausgewählt haben. Sonst haben Sie sich die Mühe umsonst gemacht!!! Am besten richten Sie bei der Installation des Druckertreibers diesen als Standard-Drucker ein!

Haben Sie Fragen zum Thema PostScript-Erstellung? Kommen Sie trotz unserer Anleitung nicht weiter? Rufen Sie uns an!



Installation des PostScript Drucker Treibers

Windows

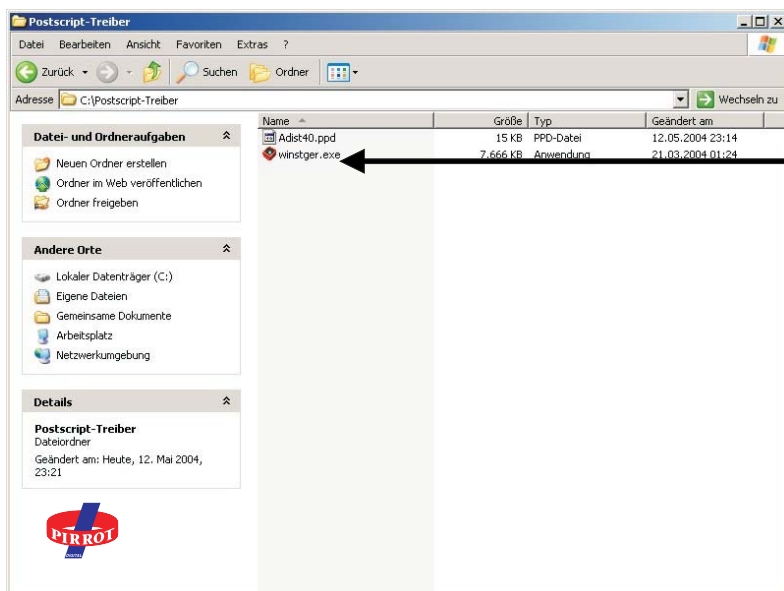
Sie benötigen folgende Dateien für die hier beschriebene Installation eines PostScript Druckers:

- Adobe PostScript Drucker Treiber
- Adobe Distiller PPD

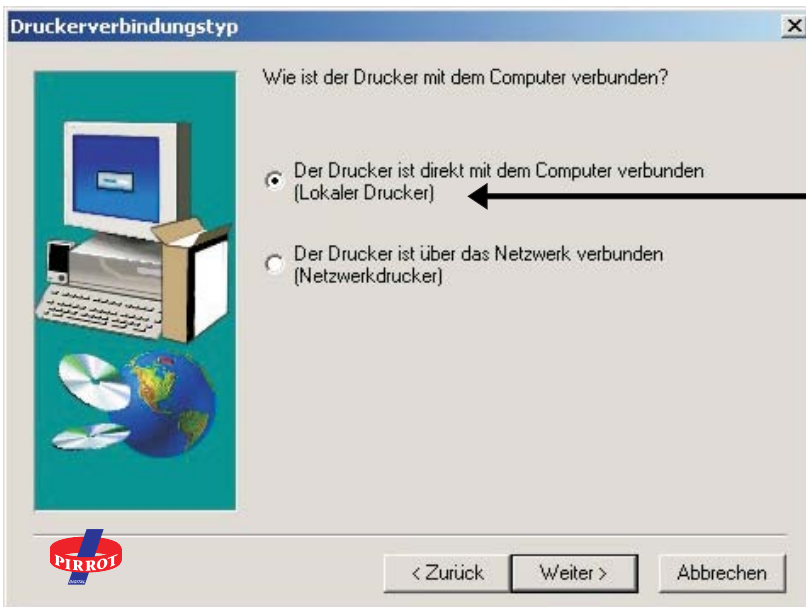
Beide Dateien können Sie bei Adobe direkt im Internet herunterladen (www.adobe.de) oder Sie laden sich die Dateien von unserer Homepage (www.pirrot.de) aus unserem "Service" Bereich herunter. Sollten Sie keinen Internet Zugang haben, so können wir Ihnen gerne eine CD mit den nötigen Dateien zur Verfügung stellen.

Wir haben diese Anleitung bewusst möglichst einfach gehalten und verzichten auf überflüssiges "Fachchinesisch". Sollten Sie einmal trotz der zahlreichen Abbildungen nicht weiter kommen, so kommen Sie einfach auf uns zu. Wir helfen Ihnen gerne!

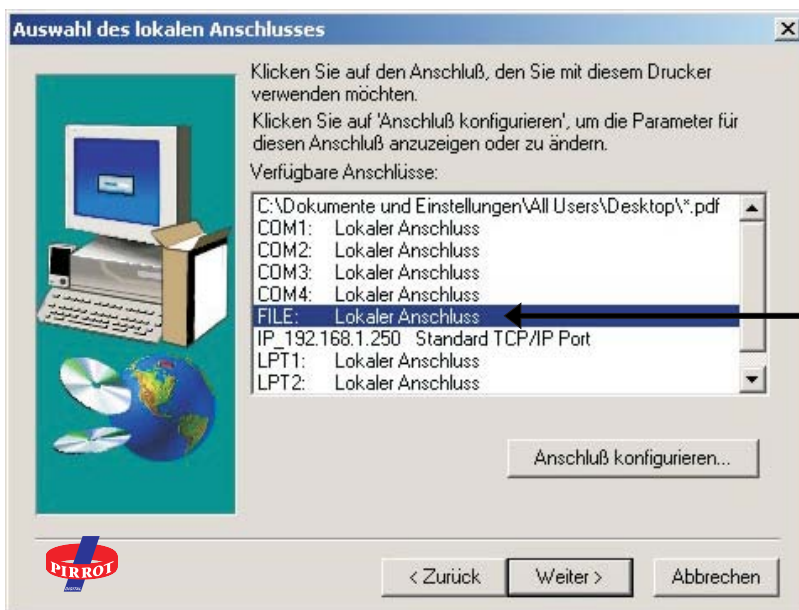
Bitte beachten Sie, dass in Abhängigkeit zu dem jeweils von Ihnen verwendeten Betriebssystem (Windows 95, 98, ME, NT, 2000, XP) die Menüs und Dialoge geringfügig anders aussehen können. Die Bildschirmfotos wurden in unserem Beispiel auf einem Windows XP System gemacht.



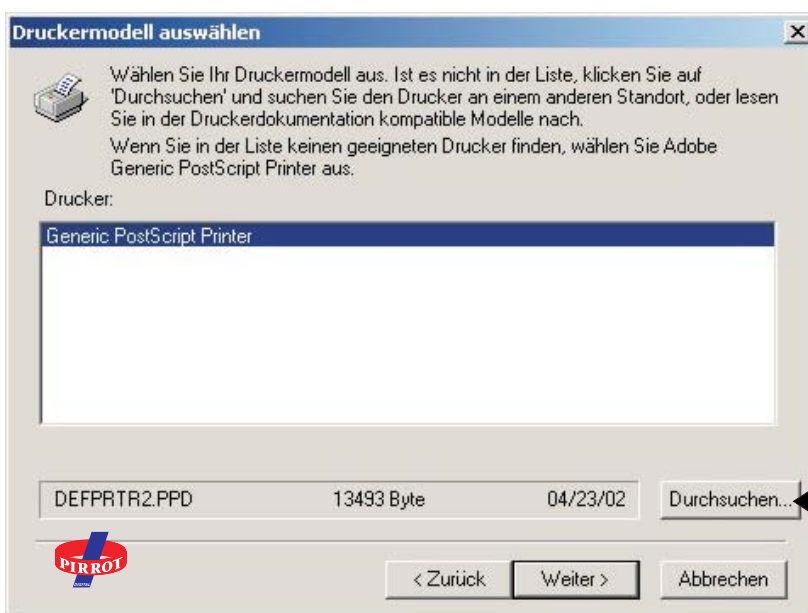
Kopieren Sie (sofern das nicht schon geschehen ist) die beiden Dateien auf Ihre Festplatte. Starten Sie dann das Installationsprogramm des **Adobe PostScript Drucker Treibers** und nehmen Sie folgende Einstellungen vor:



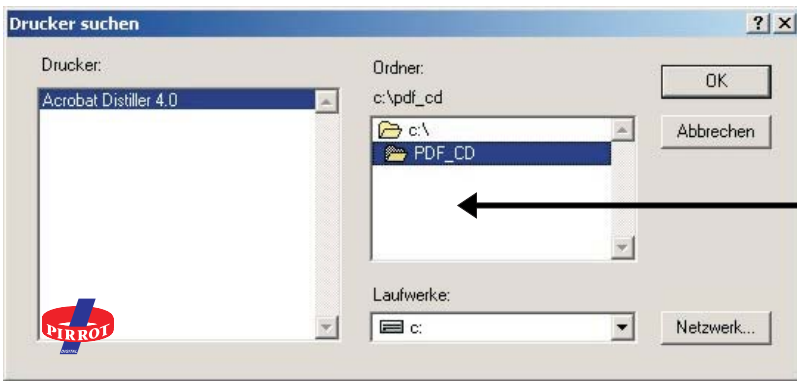
Wählen Sie "Lokaler Drucker" aus und klicken Sie auf "Weiter".



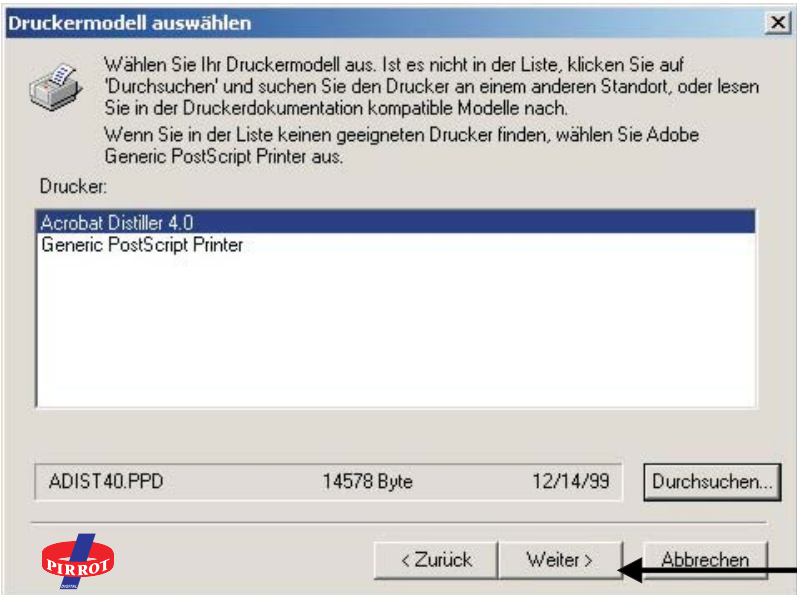
Wählen Sie als Anschluß "FILE:" aus. Dies bewirkt, dass Sie beim Drucken eine Datei (die PostScript-Datei) erstellen.



Klicken Sie auf "Durchsuchen".



Wählen Sie das Verzeichnis in das Sie die Datei Distiller PPD - Datei (Adist40.ppd) auf die Festplatte kopiert haben. Hier dann "Acrobat Distiller 4.0" auswählen und mit "OK" bestätigen



Auswahl mit "Weiter" bestätigen.



Auswahl mit "Weiter" bestätigen.



Auswahl mit "Weiter" bestätigen.



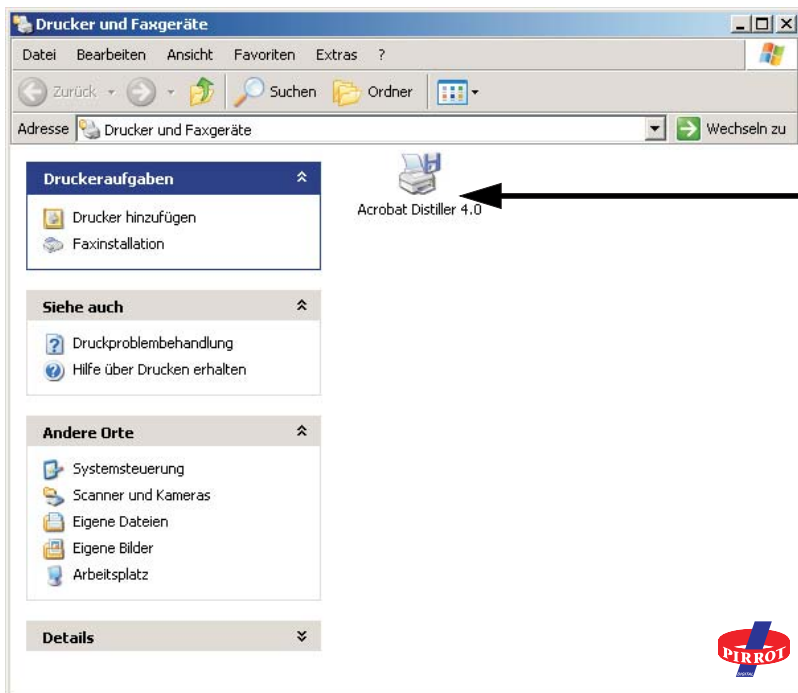
Installation starten.



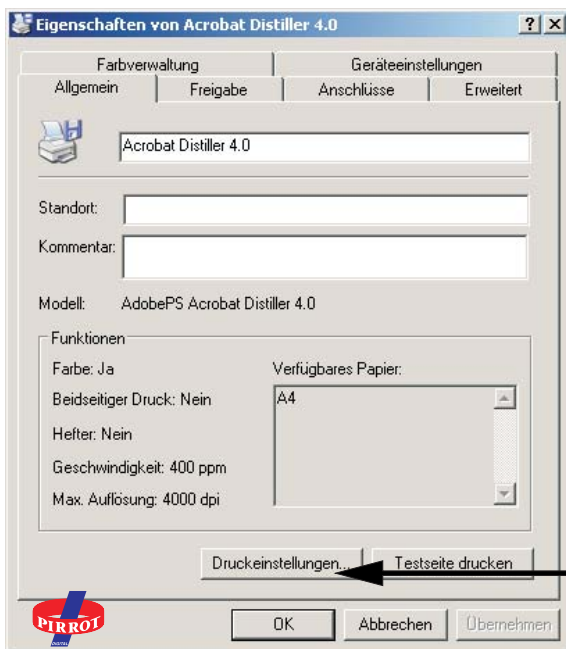
Herzlichen Glückwunsch!
Die Installation ist abgeschlossen.

Nach der Installation muss der Drucker noch konfiguriert werden.

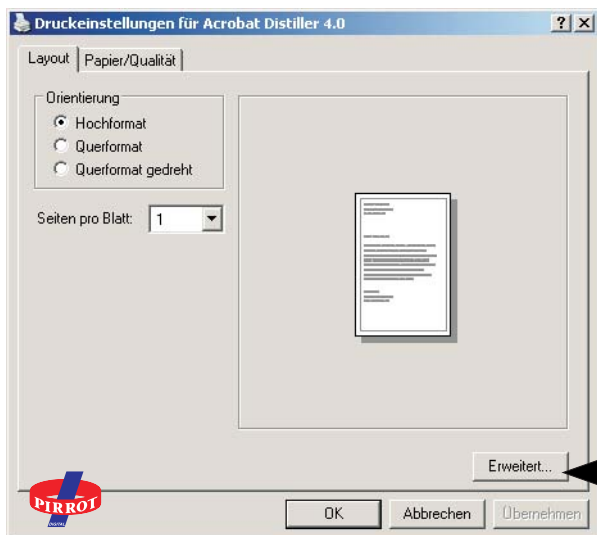
Klicken Sie in Ihrer Systemleiste von Windows auf **“Start” - “Einstellungen” - “Drucker”**



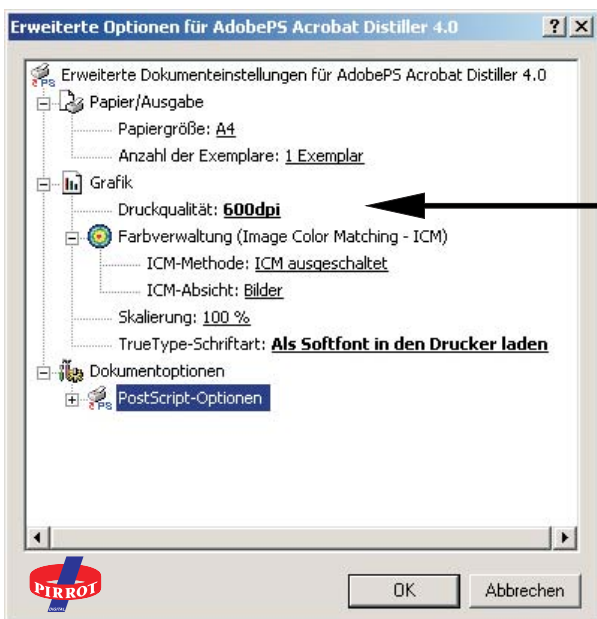
Markieren Sie den Drucker mit der rechten Maustaste und wählen Sie in dem erscheinenden Menü **“Eigenschaften”**



Klicken Sie auf **“Druckereinstellungen”**



Klicken Sie auf "Erweitert"



Stellen Sie 600dpi in der Druckqualität sowie "True Type-Schriftart als Sofffont in den Drucker laden ein. Weitere Einstellungen sind in der Regel nicht nötig. Bestätigen Sie alle gemachten Eingaben durch jeweiliges klicken auf "OK".

Impressum & Kontakt

Digitaldruck Pirrot GmbH
Trierer Straße 7
66125 Saarbrücken-Dudweiler

Telefon: (06897) 9753-0
Telefax: (06897) 9753-18
ISDN (Leonardo): (06897) 9753-27

E-Mail: daten@pirrot.de
Internet: <http://www.pirrot.de> & <http://www.pirrot-verlag.de>

Redaktion: Björn Frey, Christian Weirich

© 2004 Digitaldruck Pirrot GmbH
Alle Rechte vorbehalten. Nachdruck oder Vervielfältigung jeglicher Art (auch auszugsweise) bedarf der vorherigen Genehmigung durch den Herausgeber.

